

BARRIERE BAAVA



Sistemi di sicurezza per strutture pubbliche e private
Sistemi di sicurezza industriale
Sicurezza di siti militari



Tutela delle zone pubbliche - Misure antiterrorismo

Requisiti di sicurezza

Dall'attentato di Nizza del luglio 2016, gli attacchi con veicoli rappresentano una minaccia crescente per la sicurezza degli spazi pubblici e privati. In risposta a queste minacce, i governi di tutto il mondo hanno adottato misure di sicurezza per proteggere i civili e le proprietà (ad esempio, VIGIPRATE in Francia).

Queste misure impongono ai proprietari e ai gestori di spazi pubblici e privati di adottare misure per proteggere le proprie strutture dalla minaccia di attacchi con veicoli ariete. Spetta a voi progettare un sistema efficace, efficiente e coerente, basato sul sito e sui rischi reali.

Abbiamo osservato una proliferazione di dispositivi non certificati e non testati, utilizzati in sistemi non conformi, venduti con il nome di "dispositivi anti-martello". Queste soluzioni rappresentano gravi rischi per la sicurezza pubblica. In caso di tentativo di attacco, la loro inefficacia potrebbe avere conseguenze drammatiche. Un dispositivo anti-martello deve rispettare rigorosi criteri tecnici per garantirne l'efficacia.

L'uso di attrezzature non certificate e non assicurate può comportare un'elevata responsabilità in caso di aggressione o incidente. Blocchi di cemento, panchine, fioriere, barriere varie non certificate o utilizzate in condizioni non certificate, nonché auto che attraversano la strada devono essere evitati.

Nessuno di questi dispositivi è certificato o coperto da responsabilità civile.

Chi sarà ritenuto responsabile in caso di attacco o incidente?

Ti aiuteremo a realizzare un'analisi dei rischi e a definire le tue esigenze.



BAAVA[®] si aggiudica il contratto per i Giochi Olimpici di Parigi 2024

BAAVA ha garantito la sicurezza dei siti dei Giochi Olimpici di PARIGI 2024

Molte persone lo hanno sognato, **BAAVA** lo ha reso possibile.

Oltre 700 moduli **BAAVA** utilizzati durante i Giochi Olimpici di PARIGI 2024 per la sicurezza dei siti olimpici, a Parigi e nelle province, nell'ambito dell'appalto pubblico aggiudicato alla nostra azienda dal Comitato Organizzatore dei Giochi Olimpici di PARIGI 2024.

La nostra azienda ha fornito, montato e smontato le attrezzature, dimostrando la sua capacità di proteggere eventi di grandi e grandissime dimensioni.

L'innegabile riconoscimento della qualità e delle prestazioni delle nostre attrezzature.

PARIS 2024





BAAVA 156VL

BAAVA - 156VL

LA DISTANZA DI ARRESTO PIÙ BREVE DEL MONDO

La barriera BAAVA 156 VL trasferisce la quantità di moto orizzontale al terreno, convertendola in forza verticale. Punto di riferimento mondiale nella protezione anti-ammarraggio, le sue prestazioni sono ineguagliabili, lasciando la concorrenza molto indietro. Le sue distanze di arresto sono da record nei crash test certificati.

La BAAVA 156 VL è l'unica barriera certificata IWA 14 e PAS 68 in grado di arrestare un veicolo da 3,5 tonnellate a 48 km/h in meno di 10 metri. Nei test di certificazione, ha raggiunto una distanza di arresto totale di soli 5,5 metri, rendendola la barriera più sicura ed efficace al mondo.

A differenza delle barriere ad attrito che scivolano in caso di impatto, la BAAVA 156 VL è una vera e propria barriera di trasferimento del carico al suolo, che arresta i veicoli in modo affidabile. I crash test confermano che non si rompe, rimanendo intatta per fornire una protezione ottimale.

Progettata come barriera mobile su ruote retrattili, la BAAVA 156 VL soddisfa i requisiti antiterrorismo francesi VIGIPIRATE, consentendo un rapido accesso ai veicoli di emergenza. È rapida da installare, non richiede attrezzi e può essere gestita da una sola persona, il che la rende estremamente flessibile e mobile.



Gli unici ostacoli che ne hanno dimostrato l'efficacia

Nîmes - Fiera del raccolto

Nella notte tra il 14 e il 15 settembre 2018, durante la Féria des Vendanges di Nîmes (Francia), si è verificato un attentato con speronamento di un veicolo.

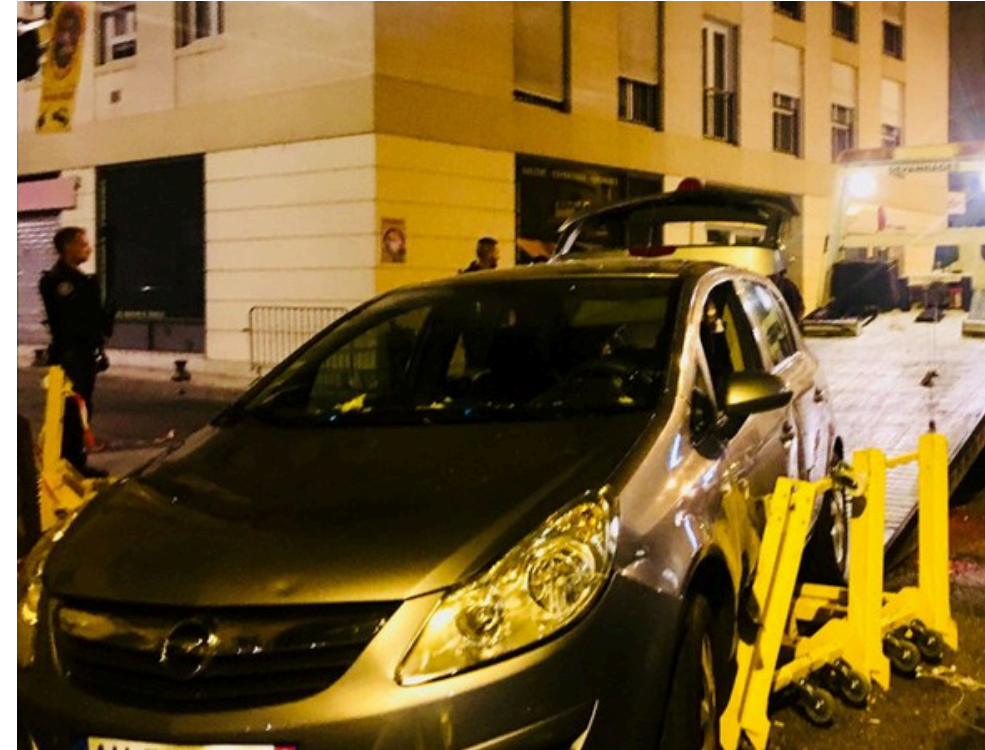
Un'auto ha tentato di entrare sulla terrazza di una brasserie dove erano sedute circa 50 persone. L'autista ha cercato di forzare l'accesso nonostante la presenza delle barriere BAAVA.

Le barriere BAAVA hanno fermato il veicolo in meno di due metri, dimostrando la loro efficacia ed evitando numerose vittime. La configurazione in uso prevedeva due semibarriere da tre unità ciascuna.

Questo evento ha reso il BAAVA 156VL il primo sistema di barriera ad aver dimostrato la sua efficacia in una situazione reale durante un attacco reale. Le barriere BAAVA 156VL hanno dimostrato la loro capacità di arrestare un veicolo in accelerazione con a bordo un conducente, avvalorando così le nostre affermazioni tecniche.

Questa efficacia è stata sottolineata da diverse autorità durante interviste per i notiziari televisivi. Il Prefetto del Gard (Francia) ha elogiato sia le misure di sicurezza in atto sia le barriere BAAVA.

Anche il vicesindaco responsabile della sicurezza ha riconosciuto che le barriere BAAVA hanno, a suo parere, evitato numerose vittime durante l'attacco.



LE PONTET – Le barriere BAAVA impediscono la fuga

Anche il comune di Le Pontet nel Vaucluse (Francia) utilizza le barriere BAAVA 156VL.

Durante un'operazione di polizia il 30 giugno 2019, un veicolo ha tentato la fuga. Mentre la polizia lo inseguiva, l'autista si è diretto ad alta velocità verso un luna park affollato di bancarelle. Nonostante i ripetuti ordini di fermarsi, l'autista si è rifiutato di obbedire.

Tuttavia, di fronte alle barriere BAAVA che proteggevano il perimetro del luna park e i suoi visitatori, l'autista non ha avuto altra scelta che fermarsi. Le barriere BAAVA si sono rivelate estremamente efficaci, impedendo all'autista di raggiungere famiglie e bambini e consentendo l'arresto di questo pericoloso individuo.

BAAVA - 156VL

IL FALLIMENTO NON È UN'OPZIONE

Investire nella sicurezza con Barrières BAAVA

Quando si proteggono persone e famiglie durante eventi pubblici, **il fallimento non è un'opzione**. In un campo così delicato e ad alto rischio come la sicurezza della folla e la protezione dagli attacchi con veicoli ariete, l'efficacia deve sempre venire prima di tutto.

La qualità di una barriera e la sua capacità di arrestare un veicolo in sicurezza devono avere la precedenza su qualsiasi altra considerazione. **Alcuni produttori o rivenditori possono affermare di essere "i numeri uno" o "leader del settore", ma le prestazioni spesso non sono all'altezza di queste affermazioni.**

Noi di Barrières BAAVA crediamo che tali affermazioni debbano essere fondate sulla realtà e supportate da risultati verificabili di crash test.

Una barriera è efficace, con distanze di arresto comprovate, oppure non lo è. O resiste all'impatto del veicolo durante i test di certificazione, o si rompe e rappresenta un rischio. O trasferisce il carico al suolo per arrestare il veicolo, o è semplicemente una barriera ad attrito che scivola all'impatto, con tutti i rischi e gli inconvenienti che ne conseguono.

È sulla base di questi indiscutibili fatti tecnici che la BAAVA 156 VL rivendica la sua posizione di barriera numero 1 al mondo e di punto di riferimento nella sua categoria.

Prestazioni comprovate nei crash test

Alcune barriere si frantumano in caso di impatto durante i crash test di certificazione. Questo è inaccettabile **e sosteniamo che solo le barriere che rimangono intatte e non danneggiate durante i crash test dovrebbero essere installate nelle aree pubbliche.**

I decisori politici se ne stanno accorgendo. Una barriera che si rompe, anche se colpita da un veicolo in folle, non può fornire le garanzie necessarie per la protezione della folla.

Le barriere BAAVA hanno un comportamento diverso: non si frantumano né scivolano in caso di impatto.

A differenza delle barriere a attrito che si basano sullo scorrimento, spesso con distanze di arresto superiori a 10 metri (per un veicolo da 1,5 o 3,5 tonnellate a 48 km/h), **le barriere BAAVA trasferiscono il carico direttamente nel terreno.**

Le barriere che scivolano notevolmente nei crash test possono cedere in caso di accelerazione del veicolo, come accadrebbe in un vero e proprio attacco. Le barriere BAAVA 156 VL, tuttavia, dimostrano la loro efficacia mantenendo la stabilità all'impatto e trasferendo completamente il carico al suolo, raggiungendo una distanza di arresto totale di soli 5,5 metri (PAS68).

Tutte le barriere BAAVA 156 VL vengono rigorosamente testate con veicoli a quattro ruote motrici in accelerazione costante, dimostrando costantemente la loro capacità di fermare i veicoli, **anche quelli che tentano di spingere la barriera anziché schiantarsi contro di essa.**

BAAVA - 156VL

BAAVA

Protezione	veicolo da 3,5 tonnellate	Fissaggio dell'unità	Sì, fissato tramite bullonatura
Velocità	48 km/h	Mobilità	Sì, con ruote anteriori e posteriori. Diametro 50 e 100 mm.
Altezza	815 millimetri	Spedizione	Barriera montata o montata su rack da 5 a 12.
Passo	1015 millimetri	Gestione	Le maniglie e le barriere possono essere sollevate.
Spazio inter-unità	420 millimetri	Assemblea	Da 1 o 2 persone.
Unità aggiuntiva	560 millimetri	Segnaletica	Sì, targa in alluminio incisa con il nome del cliente.
Peso unitario	36 Kg a seconda della configurazione.	Riflettente	Sì, su richiesta.
Impugnature pivotanti	Sì	Colore	Fissatore + finitura verniciata a polvere
Certificazione	IWA14 - PAS68 Tipo N1	zincato	Sì, facoltativo
Distanza di arresto	PAS68: 5,5 metri	Colore	Giallo / Scelta
Produzione	Unità in acciaio saldato monoblocco	Fine	Levigato
Rinforzi	Sì, 8 mm	Assicurazione di responsabilità civile	Sì dedicato al rischio
Barre di collegamento	Sì, 2 tra le unità	Garanzia dell'attrezzatura	Sì, durata per le unità, 5 anni per le parti soggette a usura.

BAAVA - 156VL

Barriers comparison	BAAVA 156VL	MIFRAM MVB3X	MIFRAM MVB2	MIFRAM MVB	BLOCK AXESS BLAX V1	BLOCK AXESS BLAX V2	TITAN BT150	Table based on information available to us at 30/11/2020
<i>International certifications</i>	YES IWA14 - PAS68	YES IWA14 - PAS68	YES IWA14 - PAS68	NOT CERTIFIED	YES IWA14 - PAS68	YES IWA14 - PAS68	YES IWA14 - PAS68	
Width in certification Number of units	2,40 LM 5 units	4,30 LM 9 units	4,44 meters 9 units	NON CERTIFIÉE	4,00 meters 6 units	4,06 meters 7 units	9,00 meters 6 units	Based on crash test videos
Certification category Vehicle weight	N1 3500 Kg	M1 2500 Kg.	M1 2500 Kg	M1 2500 Kg	M1 1470 Kg	N1 3500 Kg	N1 3500 Kg	Based on documentation
Vehicle speed	48 Km/h	48 Km/h	32 / 48 Km/h	??	48 Km/h	48 Km/h	48 Km/h	
Stopping distance PAS68 Stopping distance IWA14	5,50 meters 6,50 meters	9,70 meters 10,90 meters	Undisclosed	Undisclosed	Estimated at + 20 meters	12,10 meters 12,40 meters	10,90 meters 11,80 meters	Based on documentation
Barrier breakage	NO	NO	NO		YES	YES	NO	Based on crash test videos
Does the barrier stay in front of the vehicle during a crash test?	YES	NO	NO	NO	NO	NO	YES	Based on crash test videos
Does the barrier slip during crash tests?	NO	Under the vehicle	Under the vehicle	Yes	The vehicle passes	YES	YES	Based on crash test videos
Safety zone behind the barrier (1 to 2 times the stopping distance in a crash test)	5,50 to 11,00 meters	9,7 to 19,40 meters	Indeterminate	Indeterminate	Indeterminate	12,10 to 24,20 meters	11,00 to 22 meters	Exact stopping distance unknown Safety zone undeterminable
Duration of the guarantee Wearing parts, castors	Lifetime 5 years	??	??	??	??	??	??	?: Duration of guarantee not stated on documents.
Civil liability insurance dedicated to risk	YES	??	??	??	??	??	??	?: Specific insurance not provided on documents

MARSEILLE
CHANOT
PALAIS DES CONGRÈS & DES EXPOSITIONS

Q-LITE

BAAVA
PL 1800

BAAVA
PL 1800

BAAVA
PL 1800

BAAVA
PL 1800

BAAVA
PL 1800

BAAVA
PL 1800

BAAVA
PL 1800

BAAVA 1800PL protegge una fiera internazionale a Marsiglia.

BAAVA - 1800PL

BAAVA 1800 PL è la nostra barriera più grande, robusta e sicura, progettata specificamente per proteggere dall'elevato rischio di attacchi da parte di veicoli pesanti (HGV).

Si tratta dell'unica barriera per mezzi pesanti realmente modulare e mobile, alta più di 1,2 metri, completamente adattabile e facilmente spostabile grazie alle ruote retrattili a leva.

La barriera è composta da unità a Y collegate da tubi rigidi e saldamente imbullonate. A differenza delle barriere con perni, può essere resa antimanomissione per siti sensibili con speciali dadi non rimovibili e può essere lasciata senza sorveglianza per la sicurezza notturna.

Il BAAVA 1800 PL è certificato IWA14 e PAS68, nonché ASTM per gli USA.

Nei crash test, le barriere **BAAVA** 1800 PL **non si frantumano né scivolano in caso di impatto.**

Possono essere trasportate e movimentate completamente assemblate o parzialmente assemblate sulle proprie ruote. Per installare una barriera sono necessarie almeno quattro unità, senza limiti massimi, il che le rende completamente scalabili.

Grazie alle ruote girevoli a leva di ampio diametro, le unità **BAAVA 1800 PL** possono essere spostate facilmente anche da una sola persona, senza l'ausilio di attrezzi speciali.

Rappresentano la soluzione ideale per proteggersi dagli attacchi dei mezzi pesanti: robusti e altamente efficaci, ma al tempo stesso estremamente pratici e mobili.



BAAVA 1800PL

BAAVA - 1800PL

Protezione	Veicolo da 18-19 tonnellate Carico di rotolamento fino a 12 tonnellate	Fissaggio dell'unità	Sì, fissato tramite bullonatura
Velocità	da 50 a 60 km/h	Mobilità	Sì, con ruote anteriori e posteriori. Diametro 100 e 125 mm.
Altezza	1250 millimetri	Spedizione	Barriera montata o montata su rack da 8.
Passo	1250 millimetri	Gestione	Le maniglie e le barriere possono essere sollevate.
Spazio inter-unità	660 millimetri	Assemblea	Da 1 o 2 persone.
Unità aggiuntiva	760 millimetri	Segnaletica	Sì, targa in alluminio incisa con il nome del cliente.
Peso unitario	45 Kg a seconda della configurazione.	Riflettente	Sì, su richiesta.
Impugnature pivotanti / Impugnature inverse	Sì	Colore	Fissatore + finitura verniciata a polvere
Certificazione	IWA 14 - PAS 68 - ASTM Tipo N3/N3C	zincato	Sì, facoltativo
Distanza di arresto	PAS68: 17,9 metri	Colore	Giallo / Scelta
Produzione	Unità in acciaio con doppia saldatura	Finitura Tappi di finitura	Levigato Sì
Rinforzi	Sì, 8 mm	Assicurazione di responsabilità civile	Sì dedicato al rischio
Barre di collegamento	Sì, 3 tra le unità	Garanzia dell'attrezzatura	Sì, durata per le unità, 5 anni per le parti soggette a usura.

BAAVA - 1800PL

Truck Barrier Comparison	BAAVA 1800PL	MIFRAM MVB3X	PITAGONE F11	PITAGONE F18	TITAN	BLOCK AXESS	
Certification	IWA 14 : yes PAS 68 : yes ASTM : yes	IWA 14 : yes PAS 68 : yes ASTM : yes	IWA 14 : yes PAS 68 : yes	IWA 14 : yes	IWA 14 : yes PAS 68 : yes	IWA 14 : yes PAS 68 : yes	
Certification category	N3/N3C	N3/N3C	N2/N2A	N3/N3C	N2/N2A	N2A	
Information source Percussion speed Weight Impact energy	Certification 50 Km/h 7504 Kg 723 379 joules	Videos 48 Km/h (video) 7350 Kg 666 666 joules	Certification 48,3 Km/h certif 7410 Kg 667 000 joules	Certification 47,8 Km/h 7508 640 000 joules	Any 48 Km/h (-1/+3) ?? ??	Any 48 Km/h (-1/+3) ?? ??	
Stopping distance PAS68 Stopping distance IWA14	17,90 meters 19,20 meters	17,80 meters ??	26,68 meters 27,72 meters	29,10 meters	About 25 meters	??	
Projection of heavy debris Projection distance	NO	NO	Yes 32,4 meters	Yes 19 meters	NO	?? ??	
Certified width between modules	66 centimeters		80 centimeters	25 centimeters	??	??	
Crash test barrier failure	NO	NO	YES	YES	NO	??	
Has the barrier been destroyed ?	NO	NO	YES	YES BROKEN	NO	??	
Does the barrier slip during the crash test ?	NO	NO	Destroyed	YES	YES		
Security zone behind the barrier 1 to 2 times the crash test distance	18 to 40 meters	18 to 40 meters	28 to 60 meters	30 to 60 meters	25 to 50 meters	??	Depending the speed risk
Assembly mode	Bolts	Pins	Pins	Pins	??	??	
Tools required	NO	NO	NO	NO	??	YES	
Secured mobility	YES levers	YES levers	NO	NO	?	NO	
Secured assembly	Yes Bolting	NO Pins	NO Pins	NO Pins	??	?? ??	
Swivel Castors	YES Rear and Front	NO	NO	NO	NO	NO	
Color of painting	To be chosen	?	?	?	?	?	
Hot-dip galvanizing	Yes, optional	?	?	?	?	YES	
Advertising	Yes, possible on the 2 sides	?	?	?	?	?	



BAAVA 1800PL

Certificazione internazionale

Validità dei certificati di barriera BAAVA in tutto il mondo

A causa di una voce persistente e infondata, riteniamo necessario chiarire lo stato delle nostre certificazioni IWA14 e PAS68.

Come altri produttori, le barriere **BAAVA** sono certificate da **AISICO SRL** presso la sede di Peretto, in Italia. Ai sensi della normativa europea, AISICO detiene l'accreditamento e l'autorizzazione necessari per condurre crash test, rilasciati da ACCREDIA in Italia (equivalente all'ente di accreditamento francese COFRAC) con il numero LAB n. 0424.

AISICO è quindi pienamente autorizzata a svolgere crash test di certificazione IWA14 e PAS68.

AISICO esegue crash test per i maggiori produttori di dissuasori antiterrorismo, blocchi stradali e sistemi di ritenuta autostradali. **Le certificazioni rilasciate da AISICO si basano su una competenza riconosciuta a livello internazionale e hanno un peso significativo in Francia, in Europa e nel mondo.**

È indiscusso che le barriere BAAVA siano dotate delle certificazioni IWA14 e PAS68, valide in Francia, in Europa e a livello internazionale.

Ogni cliente è libero di fare la propria scelta, ma questa deve essere fatta con rispetto, sulla base di informazioni accurate e dando priorità alla sicurezza pubblica.

Per trasparenza, nelle pagine precedenti forniamo un confronto delle certificazioni dei vari marchi di barriere, in conformità con il Codice del Consumo.

Spiegazione della dicitura di certificazione:

- **Norma BSI-PAS 68:2013** – Nome della norma (PAS 68).
- **Barriera portatile anti-ram** – Nome dell'attrezzatura.
- **V/3500 (N1)** – Peso del veicolo in kg e categoria del veicolo. N1 = 3,5 tonnellate.
- **48:90:5,5** – Velocità d'impatto (48 km/h) – angolo d'impatto (90°) – distanza di arresto (5,5 m).

La verità sulle certificazioni

Innanzitutto, è importante chiarire alcuni punti relativi alle certificazioni IWA14 e PAS68. **Alcuni utilizzano erroneamente termini come "ratifica", "norma" o "regolamentazione" quando si riferiscono a queste certificazioni.**

Purtroppo, **non esiste alcuna ratifica, regolamentazione o norma specifica per le barriere anti-ariete portatili per veicoli: non esistono requisiti tecnici definiti né un'efficacia minima richiesta. Le certificazioni IWA14 e PAS68 attestano solo le distanze di arresto.**

Incoraggiamo le autorità a regolamentare questo settore **definendo livelli minimi di efficacia, distanze massime di arresto, resistenza all'impatto e larghezza massima della barriera per i crash test.**

È preoccupante vedere alcune barriere certificate per una larghezza molto ampia, ma poi vendute e utilizzate con una larghezza inferiore, il che riduce il peso e la capacità di tenuta al suolo. **Per questo motivo, le barriere BAAVA sono certificate per la larghezza minima possibile. È più sicuro aggiungere unità che rimuoverle rispetto alla configurazione utilizzata nel crash test.**

Ricordiamo agli utenti che la certificazione si applica esclusivamente alle dimensioni e al tipo di barriera utilizzata durante il crash test. Da un punto di vista tecnico, l'aggiunta di unità non compromette le prestazioni, ma ne aumenta solo il peso e la tenuta. Al contrario, la riduzione del numero di unità o della larghezza rispetto alla configurazione sottoposta a crash test influisce negativamente sulle prestazioni e sugli spazi di arresto.

Prima dell'acquisto, consigliamo vivamente di verificare:

- Le distanze di arresto,
- Il peso del veicolo utilizzato nel test e
- Larghezza della barriera utilizzata durante il crash test.
- Insisti per vedere la prova ufficiale della certificazione e i video dei crash test effettivi, anziché affidarti al materiale di marketing.
- Verificare se la barriera si rompe all'impatto o scivola sul terreno e confermare la larghezza utilizzata durante il test.

BAAVA 156VL - Certificazione Internazionale

(Crash Test n. 024/18)



Noi di **BAAVA** siamo orgogliosi di presentare le nostre certificazioni internazionali e di dimostrare l'efficacia delle nostre barriere nell'arresto dei veicoli.

Quando si fa riferimento a una certificazione, è essenziale specificare:

- Il peso del veicolo utilizzato
- La sua categoria e velocità
- L'angolo di impatto
- La cosa più importante è la distanza di arresto e se sono stati generati detriti significativi.

I dettagli della certificazione, come quelli del **BAAVA** 156 VL, che includiamo in tutta la nostra documentazione e sui nostri siti web, devono essere sempre citati in qualsiasi documento relativo a una barriera certificata o a un'apparecchiatura correlata, insieme al numero del crash test. Assicuratevi di verificare attentamente questi dettagli.

Norma BSI-PAS68:2013: PAS68:2013 Barriera anti-ariete portatile V/3500 (N1)/48:90:5,5

Norma IWA14-1:2013: IWA14-1:2013 Barriera anti-ariete portatile V/3500 (N1)/48/90:6,5



BAAVA 156VL

BAAVA 1800PL - Certificazione Internazionale



La **BAAVA 1800 PL** è una vera e propria barriera per mezzi pesanti, progettata specificamente per fermare o rallentare in modo significativo i camion di grande tonnellaggio.

Dispone di tutte le principali certificazioni internazionali, tra cui IWA14, BSI-PAS68 nella categoria N3/N3C e lo standard americano ASTM F2656-15 / C 730.

Progettato per i mezzi pesanti, il **BAAVA 1800 PL** è il fulcro di qualsiasi sistema di protezione che richieda una difesa efficace contro camion e autocarri. Vi invitiamo a consultare la nostra documentazione tecnica per istruzioni dettagliate sul corretto utilizzo, comprese le specifiche di peso e velocità.

Durante i crash test di certificazione, questa barriera non scivola né si frantuma.

Ad oggi, il **BAAVA 1800 PL** detiene il livello di certificazione più elevato per le barriere per mezzi pesanti prodotte in Europa, raggiungendo una distanza di arresto di 17,90 metri per un camion da 18 tonnellate che trasporta un carico in movimento di 7,5 tonnellate a 50 km/h, generando un'energia cinetica di oltre 723 kilojoule, nella categoria N3/N3C.

Norma BSI-PAS68:2013: PAS 68: 2013 Barriera anti-ariete portatile V/7500 (N3)/48/90/17,9
Norma ASTM F2656-15: Classificazione barriera C730/7200-Classificazione penetrazione P3
Norma IWA 14-1:2013:IWA 14-1: 2013 Barriera anti-ariete portatile V/7200 (N3C)/48/90/19,2



A long row of yellow BAAVA 1800PL traffic barriers and orange and white traffic cones lined up in front of a building. The barriers are arranged in a line, with several cones interspersed. The building has a large overhang and many windows. The scene is outdoors on a paved area.

**Comando della Polizia e della Gendarmeria del Canton
Vaud - SVIZZERA - 240 UNITÀ BAAVA 1800PL**

Scaffali per stoccaggio e trasporto

BAAVA offre un'ampia gamma di scaffalature adatte a diverse dimensioni e quantità di unità, garantendo soluzioni di stoccaggio ottimali.

Tutti i rack sono progettati per essere facilmente spostati tramite **carrello elevatore o transpallet**.

- **Rack BAAVA1800 PL:** contiene da 4 a 8 unità.
- **Rack BAAVA156 VL:** disponibili per 5, 6, 10 o 12 unità, a seconda delle esigenze.

I nostri rack sono forniti di serie in acciaio zincato non verniciato. Come le unità stesse, possono essere verniciati in qualsiasi colore preferiate: basta comunicarci le vostre specifiche.

Non esitate a contattarci per valutare le vostre esigenze e sviluppare insieme una strategia di gestione delle barriere.

Possiamo offrirti una gamma di opzioni per aiutarti a gestire in modo efficiente il tuo stock di barriere **BAAVA**, tenendo conto delle risorse a disposizione del tuo reparto di assistenza tecnica.



120 unità BAAVA 156VL spedite in Australia su rack: un viaggio di 17.000 km in container.



Barriere BAAVA in affitto per proteggere un evento a Marsiglia, Francia.

Assicurazione di responsabilità civile

L'assicurazione di responsabilità civile è obbligatoria per tutte le aziende. Questa assicurazione tutela i clienti nel caso in cui un fornitore sia ritenuto responsabile ai sensi della responsabilità civile.

Secondo il **Codice degli appalti pubblici francese**, i beneficiari devono disporre di un'adeguata copertura assicurativa. Mentre la maggior parte delle aziende stipula un'assicurazione di responsabilità civile generale per le operazioni quotidiane e i rischi di base, **le aziende coinvolte nella produzione e vendita di barriere anti-scontro per veicoli, siano esse appaltate da enti locali o da clienti privati, devono stipulare un'assicurazione di responsabilità civile specifica per questa attività.**

L'entità e la natura dei rischi connessi alla protezione di grandi folle, all'implementazione delle misure di sicurezza VIGIPIRATE e alla lotta al terrorismo vanno ben oltre i normali rischi aziendali. **È pertanto essenziale che l'assicuratore sia pienamente informato dei rischi specifici, li accetti e li includa esplicitamente nel contratto e nel certificato di assicurazione.** In caso contrario, l'assicurazione di responsabilità civile standard potrebbe non coprire i sinistri relativi alle barriere anti-acceleratore per veicoli.

Gli utenti dovrebbero sempre procurarsi un certificato assicurativo chiaro che specifichi i rischi coperti, in particolare quelli inerenti alle barriere anti-ariete per veicoli.

La nostra azienda è completamente assicurata per questo specifico rischio tramite una primaria compagnia assicurativa francese e una copia del nostro certificato assicurativo è disponibile su richiesta.

Garanzia legale

In Europa, la garanzia legale standard è di un anno nelle transazioni tra professionisti.

Noi di **BAAVA** abbiamo scelto di offrire a tutti i nostri clienti una garanzia a vita su tutti i modelli BAAVA (esclusi vernice e parti soggette a usura, coperte per 5 anni). Questa garanzia copre la sostituzione di qualsiasi parte difettosa e la sua spedizione al cliente, a condizione che la parte sia stata utilizzata correttamente e che l'attrezzatura sia stata sottoposta a regolare manutenzione.

Presentare una richiesta di garanzia è semplice: **i clienti devono solo inviare una richiesta e fornire le foto dei componenti difettosi.** BAAVA può richiedere la restituzione dei componenti in garanzia.

In caso di un attacco deliberato con speronamento del veicolo, **le barriere BAAVA sono garantite per la sostituzione di parti o di intere unità**, una volta che la nostra azienda avrà verificato il reclamo.

- Le unità con danni limitati alle bielle verranno riparate sostituendo le parti difettose, i dadi, i bulloni e gli assi delle ruote orientabili.
- Le unità con danni strutturali irreparabili verranno sostituite completamente.
- Se una singola unità subisce danni strutturali, tutte le unità interessate nella barriera verranno sostituite in garanzia.
- Se la barriera attaccata viene temporaneamente confiscata durante un'indagine e la sua sostituzione non è immediatamente possibile, forniremo attrezzature equivalenti, se necessario.

BAAVA offre garanzie eccezionali, a dimostrazione del nostro impegno per la qualità, l'affidabilità e la sicurezza del cliente.



PROFESSIONAL CYCLING TEAM
GOBERT
GROUPE GOBERT
MATERIAUX

WANTY

Intermarché

T-1NN-752

LEOUI

BAAVA - Mobilità

La mobilità delle barriere è una caratteristica tecnica fondamentale da non trascurare al momento dell'acquisto.

Secondo il piano antiterrorismo francese VIGIPIRATE, **le barriere devono essere mobili per consentire il passaggio dei veicoli di emergenza in caso di necessità.**

Le misure di sicurezza progettate per impedire gli attacchi con veicoli in corsa devono quindi essere mobili per consentire il passaggio dei soccorsi. **È essenziale che le barriere possano essere spostate rapidamente e facilmente.**

Una barriera mobile deve essere semplice da utilizzare e deve poter essere spostata rapidamente e facilmente da una sola persona. Il sistema di mobilità non deve ridurre l'efficacia della barriera come dispositivo di sicurezza.

Le barriere BAAVA soddisfano tutti questi requisiti, rendendole le barriere più mobili della loro categoria.

Per raggiungere questo obiettivo, **BAAVA utilizza ruote piroettanti a doppio asse che garantiscono una stabilità eccezionale e un movimento incredibilmente fluido.** Le ruote, non rimovibili dal cerchio, sono realizzate in gomma naturale con un battistrada garantito a lunga durata.

Una ruota anteriore consente una facile manovrabilità, inclusa la rotazione di 360°, da parte di una sola persona o su un'ampia campata. Gli assi sterzanti possono essere attivati solo tramite le leve di manovra, garantendo un'elevata mobilità e impedendo qualsiasi movimento non autorizzato.

Le leve possono essere azionate e bloccate rapidamente da una sola persona e sono progettate in modo che la barriera possa essere spostata utilizzando entrambe le mani.

Esistono altri sistemi, ma presentano notevoli svantaggi: le rotelle fisse rendono le barriere vulnerabili a movimenti non autorizzati, soprattutto senza supervisione.

I sistemi che richiedono l'attivazione individuale di ogni rotella ogni volta che un veicolo deve passare impiegano molto tempo per attivarsi e sono difficili da gestire per il personale, in particolare quando l'attivazione avviene a livello del suolo.

Un secondo punto chiave riguardante la mobilità delle barriere riguarda il modo in cui vengono gestite e installate in loco.

Sebbene le barriere **BAAVA** possano già essere installate rapidamente, lavoriamo costantemente per migliorare le nostre attrezzature e renderle ancora più facili da usare, montare e installare.

Le barriere BAAVA sono le prime barriere anti-ariete per veicoli che possono essere stoccate e trasportate intere o parzialmente smontate senza bisogno di essere smontate. La loro mobilità consente loro di essere trasportate su ruote all'interno di siti protetti, con un notevole risparmio di tempo di montaggio e trasporto. **Grazie alla loro eccezionale manovrabilità, le barriere BAAVA possono essere movimentate come piccoli carrelli.**

Le unità **BAAVA** possono essere trasportate e movimentate anche su rack. Vengono poi caricate e spedite ancora sui rack per l'assemblaggio completo direttamente in loco.

Saremo lieti di discutere tutte le possibilità che possiamo offrirvi e di lavorare insieme per trovare la soluzione migliore per le vostre esigenze.





L'esperienza di un'azienda francese

BAAVA, PRODUTTORE FRANCESE DAL 2017

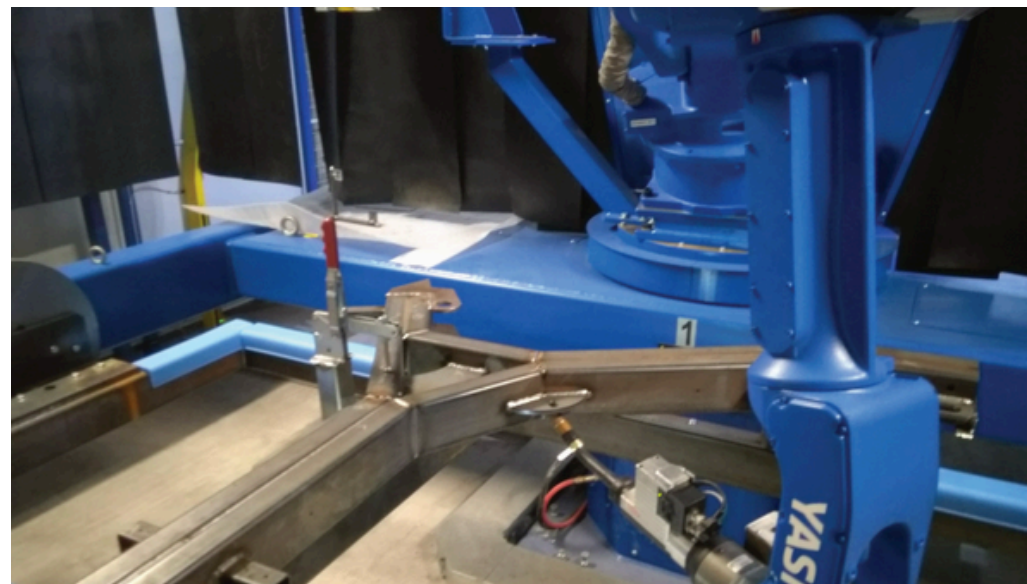
Le barriere **BAAVA** sono prodotte da uno dei nostri partner presso uno stabilimento situato nella zona industriale di Rousset, nelle Bocche del Rodano, in Francia. Diverse migliaia di metri quadrati di moderni edifici ospitano un'ampia gamma di attrezzature, che consentono la produzione e la lavorazione **delle barriere BAAVA secondo i più elevati standard qualitativi e tecnici.**

Il sito comprende **un ufficio di progettazione, un impianto di taglio laser, un impianto di taglio laser per tubi, una punzonatrice, un impianto di taglio al plasma, un impianto di ossitaglio, un reparto di saldatura, un'unità di granigliatura automatizzata, un robot di piegatura, un reparto di verniciatura a polvere e, più recentemente, un robot di saldatura, che garantisce la massima qualità di saldatura per le barriere BAAVA.** Questo robot di saldatura aumenta la capacità produttiva e ci permette di soddisfare l'elevata domanda di **BAAVA** in Francia e all'estero, garantendo saldature costanti e uniformi anche in grandi serie.

Prendiamo molto seriamente la qualità della nostra produzione, in particolare per le attrezzature progettate per garantire la sicurezza pubblica. **Questo elevato livello di produzione e l'eccellenza francese consentono a BAAVA di fornire barriere anti-scontro per veicoli dall'efficacia eccezionale e unica, con le distanze di arresto più brevi al mondo nei crash test con veicoli da 3,5 tonnellate.**

BAAVA offre inoltre ai clienti le garanzie più vantaggiose e durature, **con la garanzia di attrezzature robuste e progettate per durare nel tempo.** Le barriere **BAAVA** hanno dimostrato che le attrezzature prodotte in Francia possono superare la concorrenza internazionale.

Realizzando tutti i suoi prodotti interamente in Europa, **BAAVA** contribuisce a salvaguardare i posti di lavoro nell'industria.





Informazioni su STOPPY®

STOPPY® è una soluzione pratica e innovativa, realizzata in Francia, **per migliorare la sicurezza stradale**, in particolare in prossimità di scuole e aree a rischio. **Queste sagome riflettenti in acciaio alte 1,05 metri sono progettate per assomigliare a bambini, incoraggiando gli automobilisti a rallentare e a rimanere vigili simulando la presenza di un bambino.**

Vantaggi principali:

Robusto e durevole: realizzato in acciaio verniciato a polvere resistente alla corrosione con rivestimento riflettente di Classe 1 per un'elevata visibilità e un utilizzo a lungo termine.

Facile da installare: semplice fissaggio al pavimento con possibilità di sigillatura o bullonatura.

Valore educativo: identificandosi con i personaggi, i bambini diventano più consapevoli dell'importanza della sicurezza stradale.

Struttura	<i>Acciaio verniciato a polvere, trattato contro la corrosione</i>
Coperta	<i>Classe 1 riflessiva</i>
Spessore	<i>6 millimetri</i>
Altezza	<i>1m05</i>
Peso	<i>15 chili</i>





Protezione per il ricevimento annuale di Capodanno del Primo Ministro francese, Parigi.

Perché scegliere BAAVA?

Più di un'attività, una filosofia

Mentre alcuni produttori e rivenditori hanno visto il mercato delle barriere anti-ariete per veicoli come un'opportunità commerciale con prezzi alle stelle, le barriere **BAAVA** hanno costantemente perseguito una politica di prezzi equi e ragionevoli per rispetto delle autorità locali.

Questo approccio ha reso la barriera **BAAVA** 156 VL una delle opzioni più competitive sul mercato, offrendo al contempo le distanze di arresto più brevi al mondo e una qualità senza compromessi.

Indiscutibilmente la barriera più efficace per il prezzo.

Grazie a questa politica di prezzi controllati, in vigore dal 2016, **abbiamo contribuito a una riduzione generale dei prezzi praticati dai produttori esteri che commercializzano barriere in Francia. Produciamo migliaia di barriere BAAVA ogni anno in Francia.**

Sebbene riceviamo spesso proposte di delocalizzazione della produzione in paesi con costi di produzione inferiori, **siamo fermamente contrari all'offshoring**. La nostra azienda è orgogliosamente francese e apprezziamo il nostro lavoro con le autorità locali di tutta Europa, in particolare i sindaci, e la fiducia che ripongono in noi.

Riteniamo nostro dovere morale mantenere la produzione in Europa, sostenendo così l'occupazione e le imprese locali. Nel corso degli anni, e in particolare in questi tempi turbolenti, le conseguenze della delocalizzazione sono diventate sempre più evidenti. La chiusura delle fabbriche e la delocalizzazione incontrollata distruggono gli impianti di produzione e lasciano troppe persone senza lavoro, o addirittura senza un futuro. I politici esprimono giustamente preoccupazione quando ciò accade e invitiamo i rappresentanti eletti a valutare se i prodotti siano fabbricati in Francia, ove possibile.

Scegli la barriera più efficace: scegli BAAVA Barrier.

Le barriere BAAVA vengono esposte ogni anno in numerose fiere in Francia, Europa, Stati Uniti e in tutto il mondo. Grazie a questa visibilità internazionale, le barriere BAAVA sono oggi rinomate in tutto il mondo per la loro affidabilità e vengono utilizzate in moltissimi Paesi per la protezione civile e militare.



Hanno riposto la loro fiducia in BAAVA

Costruire fiducia, offrire eccellenza

Le barriere BAAVA sono affidabili in tutto il mondo e proteggono siti in tutto il mondo.

In Francia, oltre **2.500 enti locali**, nonché strutture **industriali e militari**, si affidano alle nostre soluzioni. Dalle **centrali nucleari** agli impianti di **stoccaggio del gas**, fino agli **edifici governativi**, le nostre installazioni dimostrano la nostra capacità di fornire soluzioni affidabili in diversi ambienti. Partecipando a fiere di settore globali, **BAAVA** continua ad espandere la propria presenza e a costruire solide partnership a livello internazionale.



INTERTRAFFIC, PAESI BASSI

BAAVA

Il fallimento non è un'opzione
Scegli un autentico BAAVA

Contatto internazionale - BAAVA

laura.lande@baava.fr

+33 7 60 70 40 27

Sede amministrativa

600, Route de Marseille
13080 Aix-en-Provence
Francia

Direzione

1 Rue de Stockholm
75008 Parigi Francia

Contatto locale

ROBLES & C. SRL

Viale H. Dunant, 6/8
46043 Catiglionone delle Stiviere (MN)
Tel. 348/2234855 - 0376/673658
commerciale@robles.it
www.robles.it



BAAVA.COM
WEBSITE

WWW.HALTBRAC.COM



BAAVA.FR
WEBSITE

WWW.HALTBRAC.FR



BAAVA 156VL / ATB156
CRASH TEST

<https://vimeo.com/617825465>



BAAVA 1800PL / ATB1800
CRASH TEST

<https://vimeo.com/617941155>



MOBILITY



SITO WEB
STOPPY.NET